

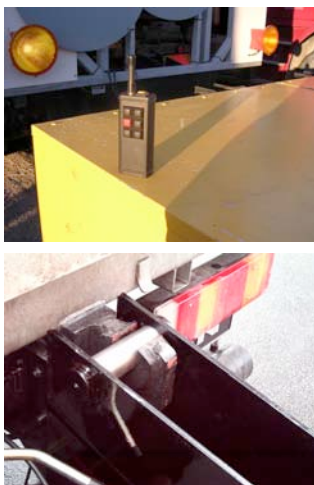
U-MAD TMA

Truck Mounted Attenuator

Stødpude monteret
på lastvogn



U-MAD 100K TMA kan leveres med:



- Monteringsbeslag/konsol, som passer til lastbiler med HMF bagmonterede kraner
- Trafik-ledetavle direkte monteret på U-MAD TMA
- Sikker betjening af stødpude og trafik-ledetavle i én og samme trådløse fjernbetjening
- Batteriback-up på monteringsenheden

Tekniske detaljer

- Aluminiumsboks indeholdende stødabsorberende materiale
- Hjørner er beskyttet mod slidtage
- Signalgul lakering standard
- Småreparationer kan udføres af autoriseret værksted
- Hæves og sænkes ved hjælp af hydraulik

- Vægt: 327 cm
- Bredde: 229 cm
- Vægt pude: 412 kg
- Vægt lift: 157 kg
- Lastbil bruttovægt: min. 8.500 kg

- Uafhængig testet og godkendt iht. NCHRP 350, test level 3
- Kollisionshastighed på 100,8 km/t.
- Designet for bedre absorbering
- Fremstillet af re-cirkulerbare materialer.
- Uafhængig testet for vibration og fugtighed.

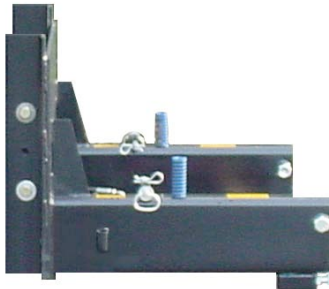


Montering på lastbil.....

**HMF
kranbeslag**



**Standard
monterings
brakette med**



**U-MAD Stødpude med standard
monteringsbrakette,
hydraulikstation og krankonsol
(passer til HMF kranbeslag på lastbil)**



Billedgalleri



Løse U-MAD
stødpuder er
altid på lager
hos TV
Skilte, DK-
4600 Køge til
omgående
levering.



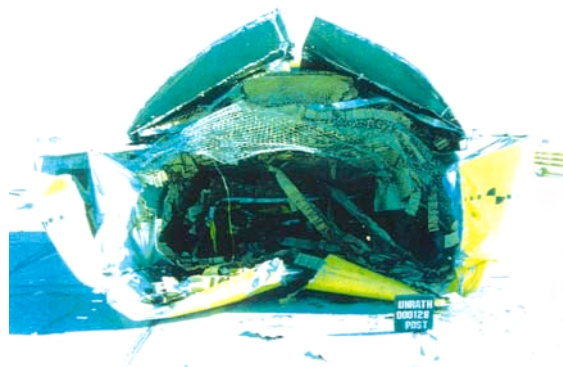
Test



TMA klar til at blive påkørt af pick up påkørt
Vægt 2000 kg



TMA puden efter at være blevet
af personbil med over 100 km/t



Fra det virkelige liv.....



- ingen
dødsfald



"RAMBO TD100"

Truck Mounted Attenuator

testet i EUROPA
og godkendt iht. NCHRP 350 og EN 1317

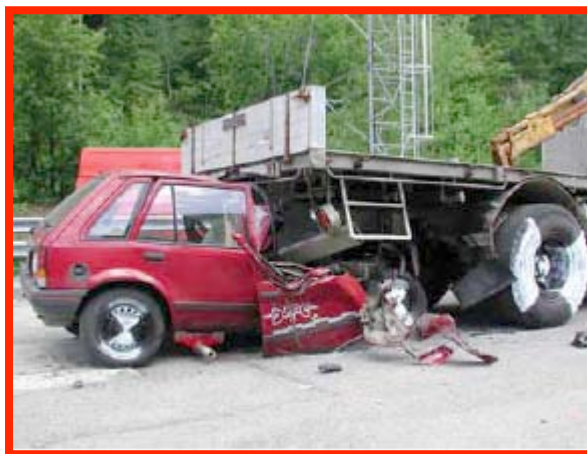
- Giver stor beskyttelse mod den bagfra kommende trafik.
- Dækker hele bredden på lastvognen
- Sektionsopdelt
- Lav vægt
- Produceret af genanvendelige materialer
- CE - mærket.
- Med lyspiltavle og kabelfjernbetjening



Billedgalleri



Hvis det går galt . . .



MED TMA

"SKORPIONEN"

Truck Mounted Attenuator

Skorpion Traffix 10000, Godkendt af Vägverket i Sverige, CE-mærket og testet og godkendt iht. NCHRPR 350 Test Level 3, test 3-539, til 100 km/t., alle klasser, (også 70 km/t.)

- + udformet så den dækker hele lastvognens bredde
- + udformet så den kan klare påkørsler skråt bagfra
- + kan vippe op i et eller to step.
- + god sigt bagud når den er oppe
- + lav vindmodstand
- + produceret i genanvendelig aluminium (+ stål monteringsdele)
- + 24 v hydrauliksystem er standard
- + længde 3925 mm
- + bredde 2430 mm
- + højde 625 mm
- + vægt ca. 780 kg



Billedgalleri



Hvis det går galt . . .

